

# エミナ 東今里A/B

emina  
HIGASHI  
IMAZATO  
A/B

東成郵便局目の前  
シェアタイプで安心  
家具付き♪  
2階建てひろーい家

障がい者グループホーム／大阪市東成区東今里

シェアタイプ

入居時費用 0円(保証金・敷金不要)



ホームページ

女性専用  
広々とした家で新生活



対象：精神・知的  
※障がい者手帳をお持ちの方。

見学・体験入居受付中

## ≡ エミナの魅力 ≡

01

WIFI付き  
完全個室  
収納たっぷり



02

スタッフによる  
温かい手作り料理



03

深夜スタッフの  
常駐見守り  
緊急時の対応あり



04

お薬・お金の管理  
身の回りのサポート  
看護師スタッフ勤務



05

えみーなケア 地域の福祉  
医療機関との連携  
訪問看護あり



06

就労支援機関と提携





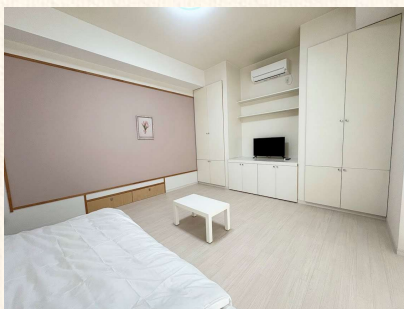
## ご入居費用

月額 88,000円～98,000円

### 内訳

家賃	40,000円～50,000円
食費	27,000円
水光熱費	15,000円
日用品費	6,000円

※家賃補助を受ける場合は、  
上記合計金額から10,000円を  
差し引いてください。実質家賃28,000円  
※余った分は年末計算して返金します。



## 体験入居

1日からOK <食費のみ実費負担,1,200円/泊>  
まずは体験から、お気軽にお問合せください。  
家具付きのお部屋で、荷物少な目でOK◎

## 施設概要

構造：一軒家 2階建て  
共用：リビング、お風呂3つ、トイレ4つ  
主要用途：グループホーム(女性専用)  
駐車場：2台 駐輪場：10台

### ここがエミーナの特徴！！

夜間のスタッフとは別に

ライフアドバイザーという名のスタッフが、  
様々なことに対応しております。

福祉の有資格者、精神科病院勤務経験の看護師など、  
経験豊富なライフアドバイザーが安心した生活を  
サポートします。

お困りごと、不安なことはまずライフアドバイザーに  
ご相談くださいね(^^)／

Instagram  
GH\_EMINA



## 所在地・アクセス

ホームページ  
<https://emina-ghome.com/>



株式会社ループ  
エミーナ東今里A/B

〒537-0011

大阪市東成区東今里3-14-28

◆地下鉄緑橋駅 徒歩14分

◆東成郵便局徒歩1分

スーパー、ドラックストア 徒歩2分

イベントなどもやってます！



アクセス



目の前に  
東成郵便局  
徒歩2分に大型スーパー  
大型ドラックストア

お問合せホームページ・ラインから  
株式会社ループ エミーナ 06-7222-2378  
(平日) 9:00-18:00

ラインはこちら

