

エミナ 近大前 emina KINDAIMAE

家具付き♪



障がい者グループホーム／東大阪市小若江

ワンルーム

入居時費用 0円(保証金・敷金不要)



ホームページ

一人暮らしは少し難しいかも
そんな方のワンルームタイプです!!

対象：精神・知的

※障がい者手帳をお持ちの方。

見学・体験入居受付中

≡ エミナの魅力 ≡

01

エアコン付き
完全個室
Wi-Fiあり



02

スタッフによる
温かい手作り料理



03

深夜スタッフの
常駐見守り
緊急時の対応あり



04

お薬・お金の管理
身の回りのサポート



05

地域の福祉
医療機関との連携
訪問看護あり



06

就労支援機関と提携



ご入居費用

月額 80,000円

内訳

家賃	40,000円
食費	25,000円
水光熱費	12,000円
日用品費	3,000円

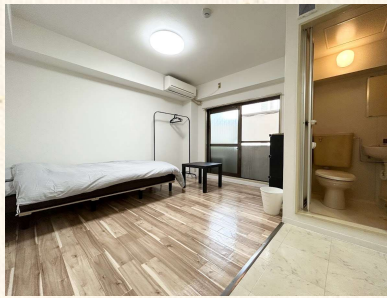
※家賃補助を受ける場合は、
上記合計金額から10,000円を
差し引いてください。
*余った分は年末計算して返金します。

体験入居

1日からOK <食費のみ実費負担>

まずは体験から、お気軽にお問合せください。

家具・家電付きのお部屋で、荷物少な目でOK😊



部屋

101 (スタッフルーム) 103 105 107 109
201 206 207 209

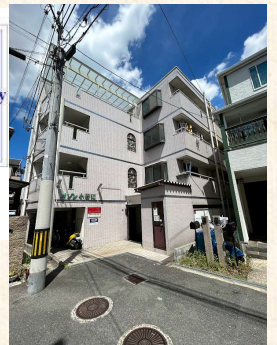
お部屋によって部屋の形が変わります。

施設概要

構 造：マンション ワンルームタイプ 設 備：食堂には生活家電有

(エレベーターなし・1階・2階)

主要用途：グループホーム(8名定員)



所在地・アクセス

ホームページ

<https://emina-ghome.com/>



株式会社ループ
エミナー近大前

〒577-0818

大阪府東大阪市小若江2丁目3-12
メゾン小若江101

◆近鉄大阪線長瀬駅 徒歩10分

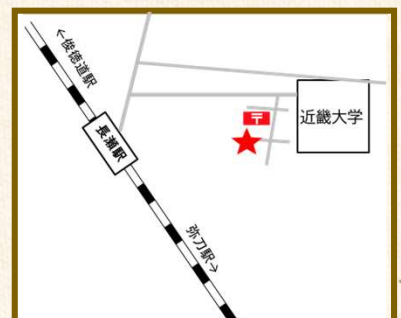
近畿大学西門から徒歩3分

遠足などのイベント参加も可能!!



インスタも
みてね!!

徒歩2分以内に
定食屋・弁当屋さんなど
たくさんあります。
近畿大学、目の前
とっても便利です!!
一人暮らしにうれしいところです。



いつでもお気軽にご相談ください

090-2045-5746

前山