

2023年6月
OPEN

エミナ 林寺 emina HAYASHIJI

障がい者グループホーム／生野区林寺

女性専用

入居時費用 0円(保証金・敷金不要)



ホームページ

週末の楽しい
イベントなども
あります!

対象：精神・知的

※障がい者手帳をお持ちの方。

見学・体験入居受付中

エミナの魅力

01

家具・エアコン付き
完全個室
Wi-Fiあり



02

スタッフによる
温かい手作り料理



03

深夜スタッフの
常駐見守り
緊急時の対応あり



04

お薬・お金の管理
身の回りのサポート



05

地域の福祉
医療機関との連携
訪問看護あり



06

就労支援機関と提携



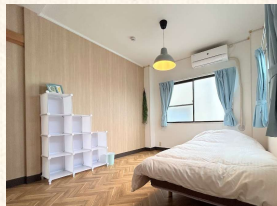
ご入居費用

月額 85,000円

内訳

家賃	40,000円
食費	27,000円
水光熱費	12,000円
日用品費	6,000円

※家賃補助を受ける場合は、
上記合計金額から10,000円を
差し引いてください。



体験入居

1日からOK <食費のみ実費負担>

まずは体験から、
お気軽にお問合せください。

まず安心したお住まいであることが大切であると考えています。
完全個室でプライベートを確保しながら、
スタッフの目が行き届くアットホームなグループホームで
お過ごし頂けます(^^)／

施設概要

構造：鉄骨一軒家3階建て

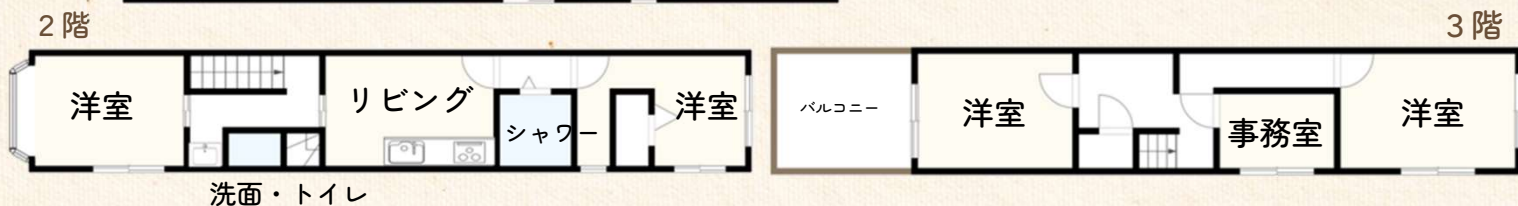
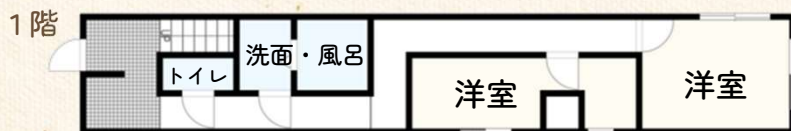
設

備：食堂・冷暖房完備・トイレ(2つ)・
浴室(1つ)/シャワー室(1つ)

主要用途：グループホーム(6名女性定員)

◆ 各室家具付き

◆ その他共有部分生活家電有



所在地・アクセス



株式会社ループ
エミナ林寺

〒544-0023

大阪市生野区林寺2丁目13-13

◆ JR寺田駅徒歩 徒歩 13分

または東部市場前駅徒歩 徒歩 13分、
地下鉄南巽駅自転車 9分

ホームページ

<https://emina-ghome.com/>

あべのハルカスへ自転車10分



いつでもお気軽にご相談ください

090-2045-5746

前山