

# エミナー 新今里Ⅱ emina SHINIMAZATO two



家具付き♪  
エレベーターあり

障がい者グループホーム／大阪市生野区新今里

ワンルーム

入居時費用 0円(保証金・敷金不要)



ホームページ

一人暮らしは少し難しいかも  
そんな方のワンルームタイプです!!

対象：精神・知的

※障がい者手帳をお持ちの方。

見学・体験入居受付中

≡ エミナーの魅力 ≡

01

エアコン付き  
完全個室



02

スタッフによる  
温かい手作り料理



03

深夜スタッフの  
常駐見守り  
緊急時の対応あり



04

お薬・お金の管理  
身の回りのサポート



05

地域の福祉  
医療機関との連携  
訪問看護あり



06

就労支援機関と提携



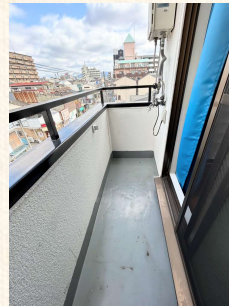
## ご入居費用

月額 85,000円

内訳

家賃	40,000円
食費	25,000円
水光熱費	17,000円 (共益費5,000円含む)
日用品費	3,000円

※家賃補助を受ける場合は、  
上記合計金額から10,000円を  
差し引いてください。  
\*余った分は年末計算して返金します。



## 体験入居

1日からOK <食費のみ実費負担>

まずは体験から、お気軽にお問合せください。

家具付きのお部屋で、荷物少な目でOK😊

部屋

101 103 (スタッフルーム) 105  
203 206 207  
401 402 405 407

お部屋によって部屋の形が変わります。

## 施設概要

構造：マンション ワンルームタイプ

(エレベーターあり・1階・2階・4階)

主要用途：グループホーム(9名定員)



## 所在地・アクセス

ホームページ

<https://emina-ghome.com/>



株式会社ループ  
エミナ新今里II

〒544-0001

大阪市生野区新今里7-2-3 エルシティ新今里103

◆近鉄大阪線今里駅 徒歩6分

◆地下鉄小路駅 (千日前) 徒歩6分

遠足などのイベント参加も可能!!



インスタも  
みてね!!

徒歩圏内に  
コンビニ、飲食店たくさん  
あります!!

黄色い自販機  
が目印



いつでもお気軽にご相談ください

090-2045-5746

前山